

SEGUIMIENTO A LA POLITICA DE EMPLEO ESTADISTICAS DEL DANE JUNIO DE 2004

SEPTIEMBRE 7 DE 2004

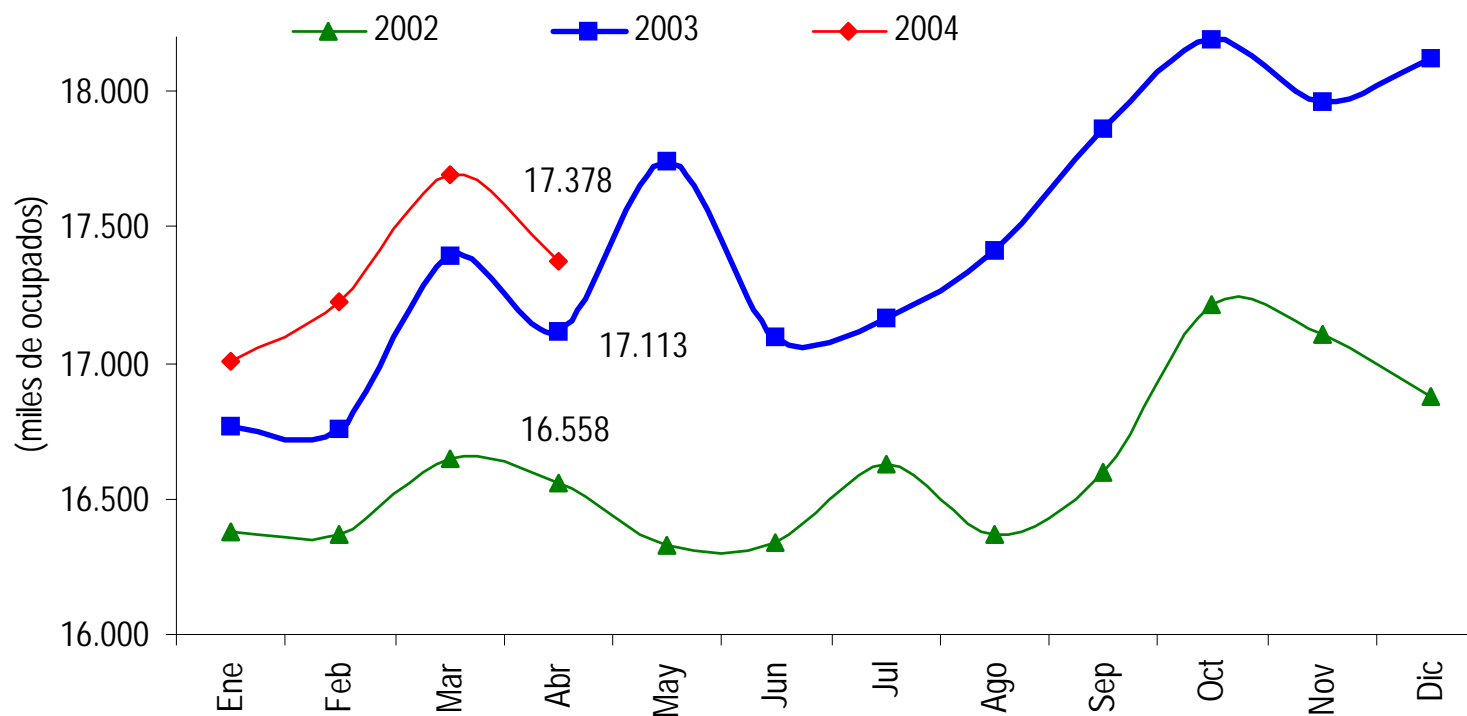
CARLOS ALBERTO BOTERO LOPEZ
GOBERNADOR

planeacion@risaralda.gov.co
planeacion.risaralda.gov.co

DIAGNÓSTICO

Ocupados – Nacional

Entre abril de 2003 y de 2004 la población ocupada a nivel nacional creció en 265 mil personas. En lo corrido de la presente administración se han creado más de 1 millón de empleos en todo el país

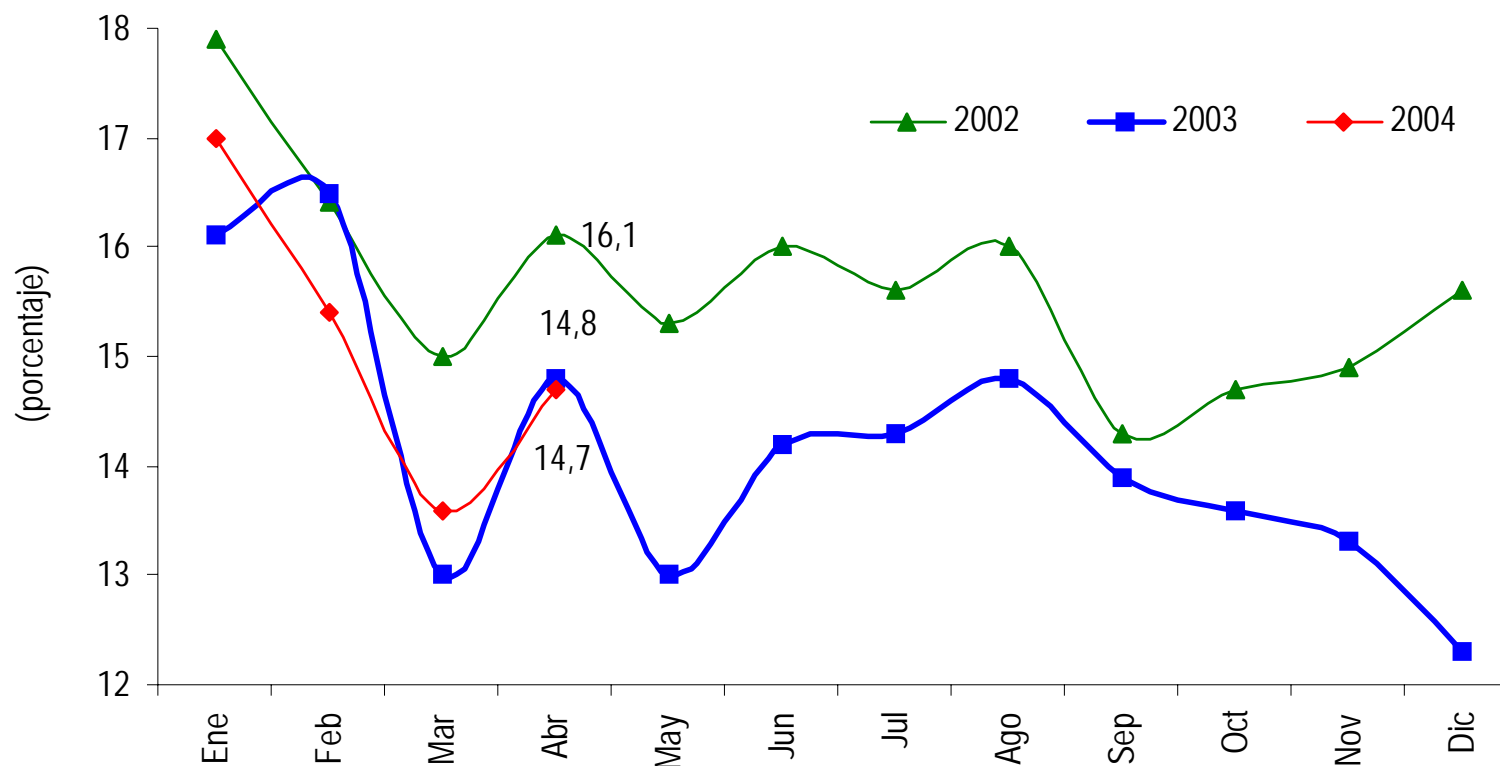


Fuente: DANE

DIAGNÓSTICO

Tasa de Desempleo Nacional

En abril 2004 la tasa de desempleo fue de 14,7, menor en 0,1 puntos a la observada en el mismo mes de 2003 y en 1,4 puntos frente a la de abril de 2002. La TGP cayó 0,4 puntos (de 61,6% a 61,2%)

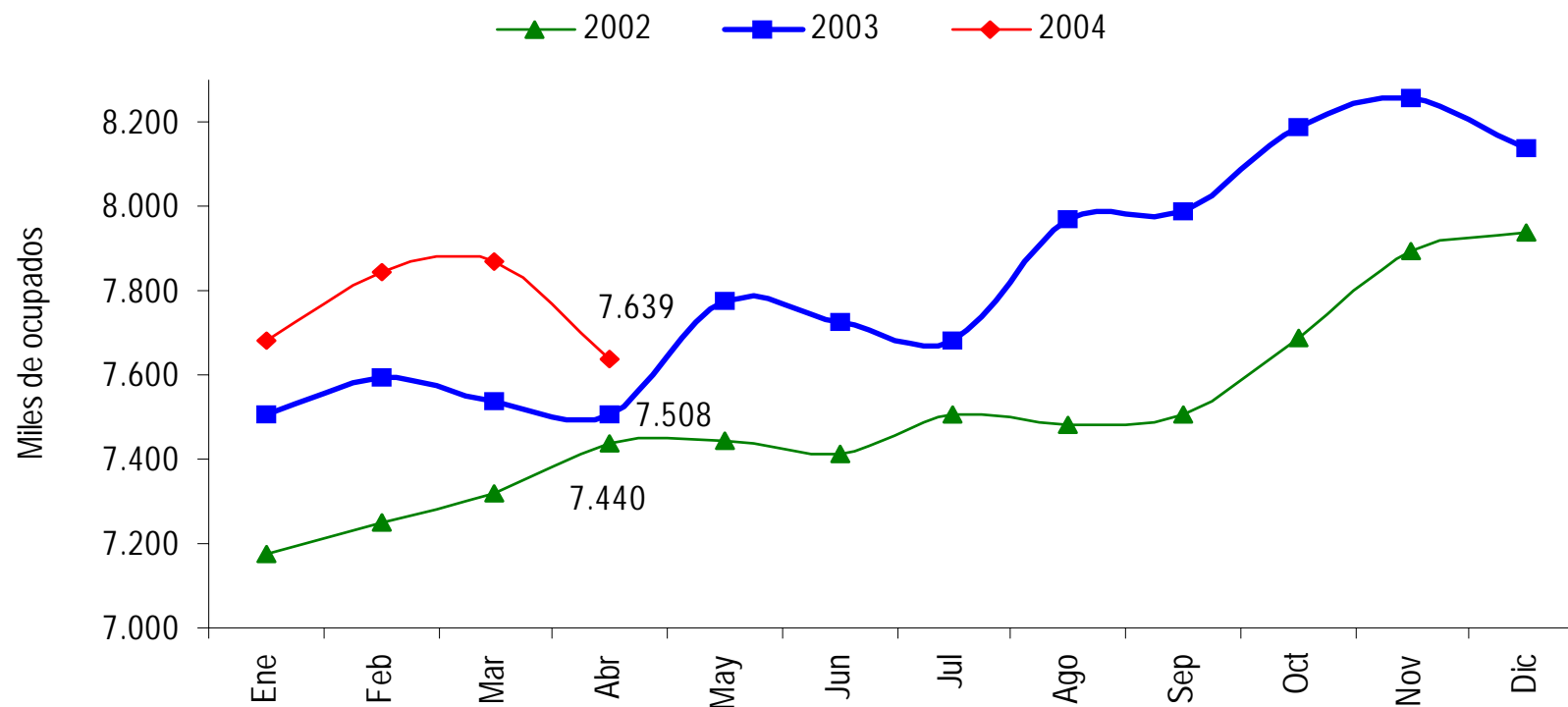


Fuente: DANE

DIAGNÓSTICO

Ocupados – 13 áreas metropolitanas*

Entre abril de 2003 y de 2004 la población ocupada en las trece áreas metropolitanas creció en más de 130 mil personas.

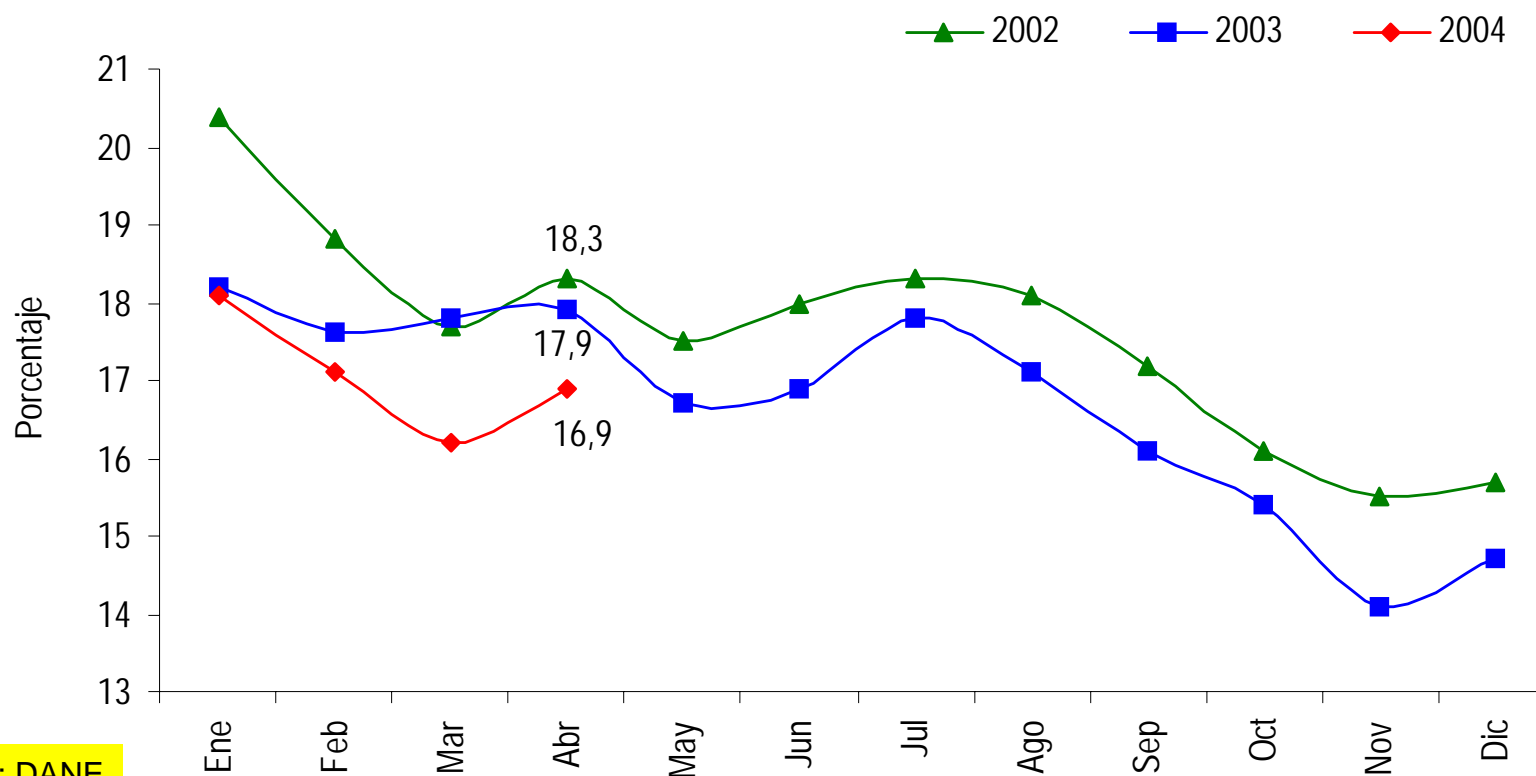


*Bogotá, Medellín, Cali, Barranquilla, Bucaramanga, Manizales, Pasto, Pereira, Cúcuta, Ibagué, Montería, Cartagena y Villavicencio.
Fuente: DANE

DIAGNÓSTICO

Tasa de Desempleo – 13 áreas metropolitanas

La tasa de desempleo en abril de 2004 fue de 16,9%, es decir 1,0 puntos menos respecto al mismo periodo en el 2003.
La TGP cayó 1,2 puntos (de 63,2% a 62,0%)

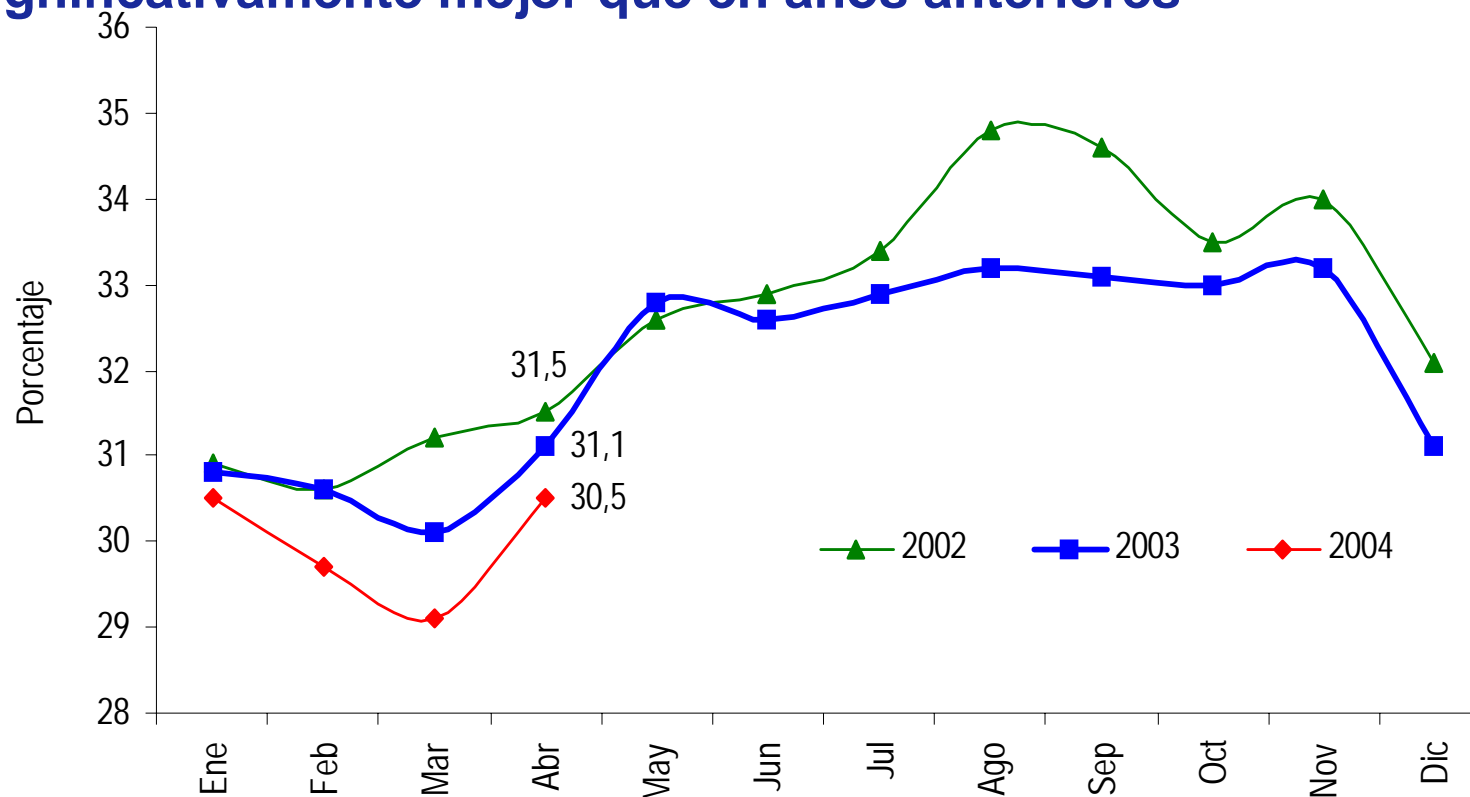


Fuente: DANE

DIAGNÓSTICO

Subempleo – 13 Áreas metropolitanas

La calidad del empleo en las principales ciudades del país es significativamente mejor que en años anteriores

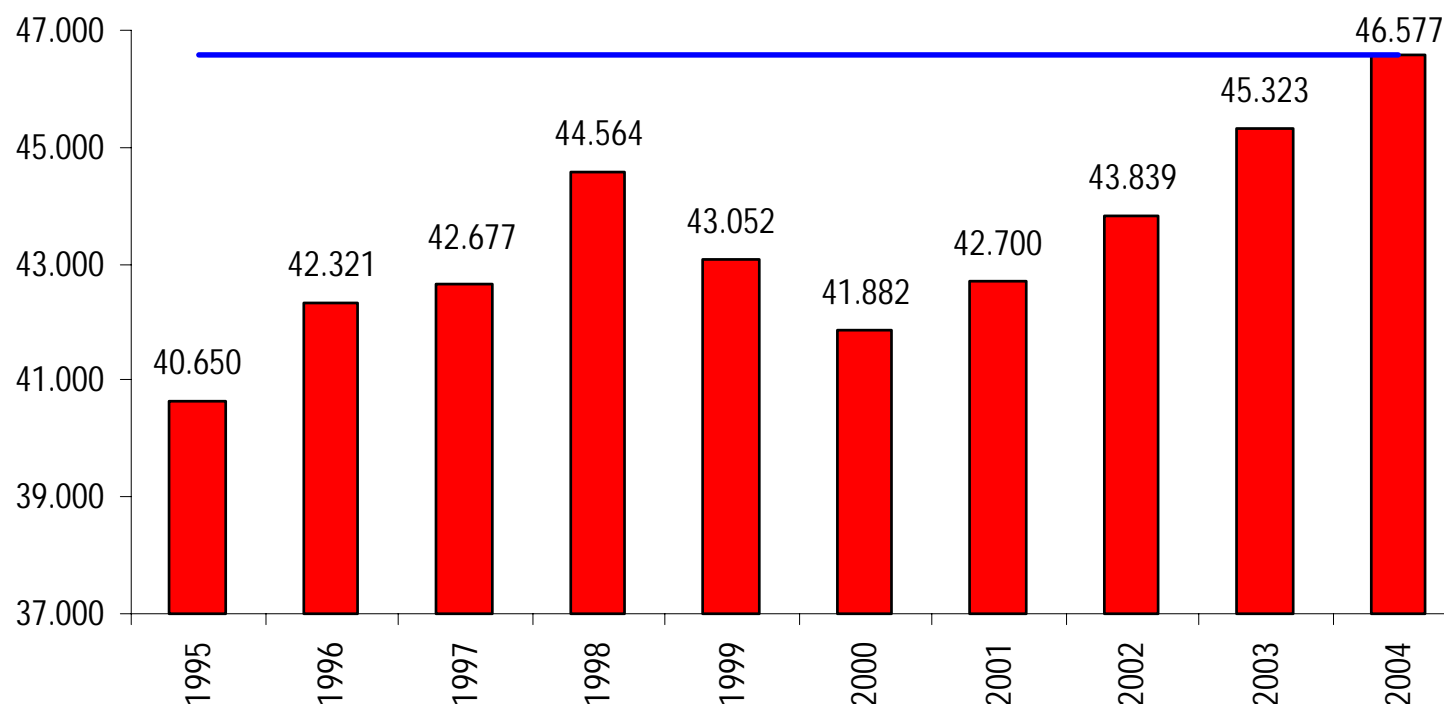


Fuente: DANE

DIAGNÓSTICO

Algunos indicadores permiten mirar con optimismo el desempeño del mercado laboral en lo que resta de 2004

Demanda Doméstica de Energía Acumulado últimos 12 meses a abril

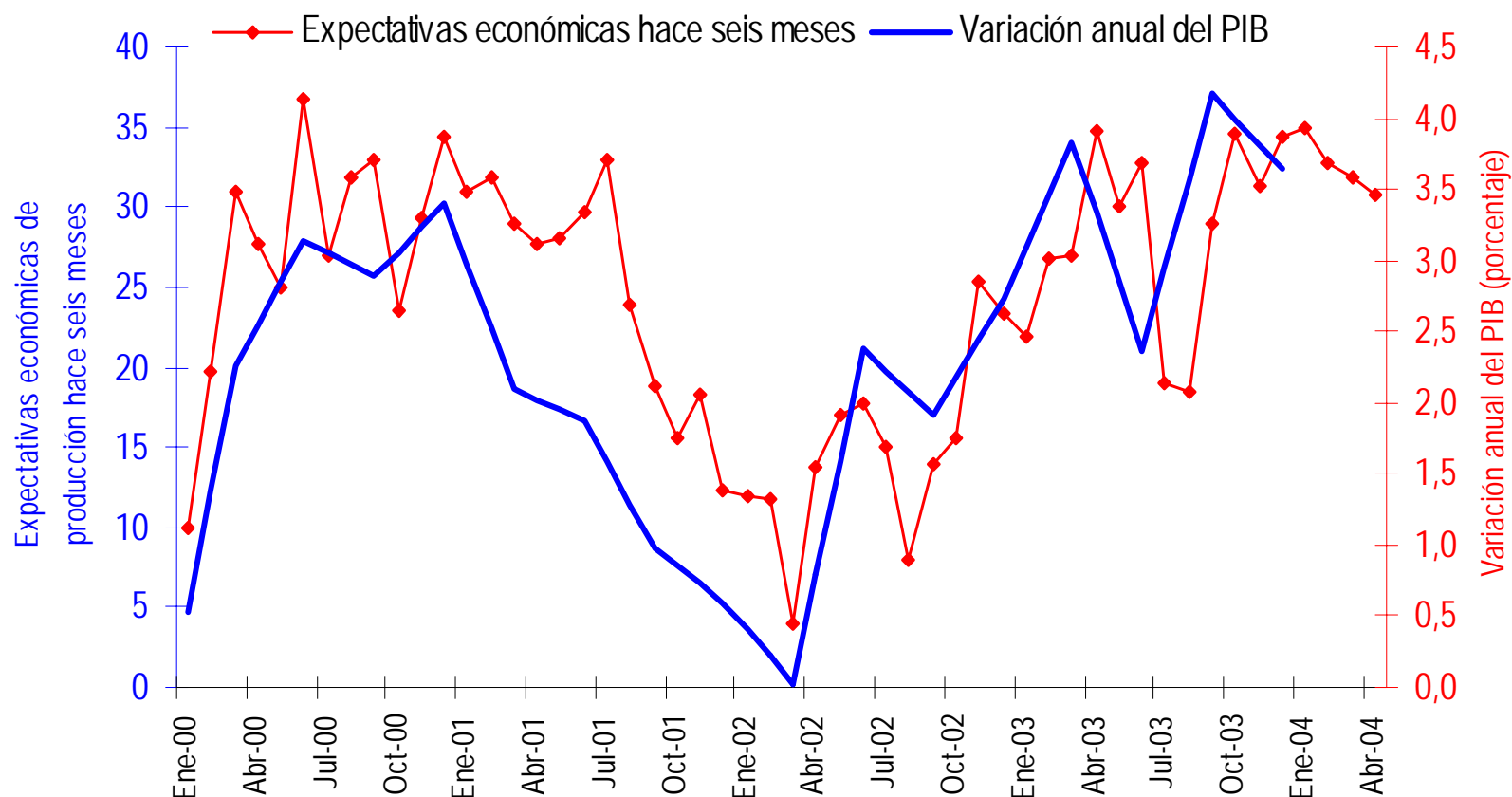


Corresponde al período corrido para cada año de los últimos 12 meses.

Fuente: ISA. Informe de demanda de Electricidad a *abril* 2004

DIAGNÓSTICO

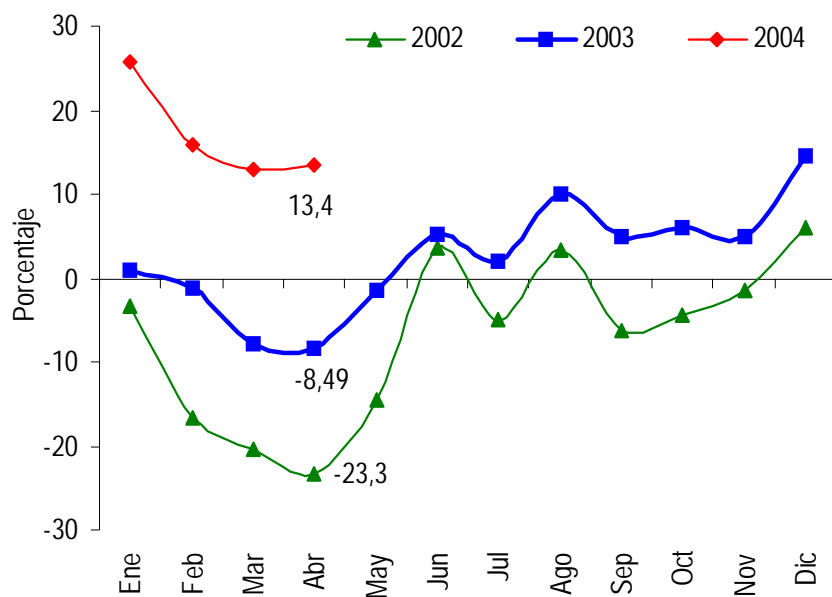
La tendencia exhibida por las expectativas económicas augura un buen desempeño de la producción



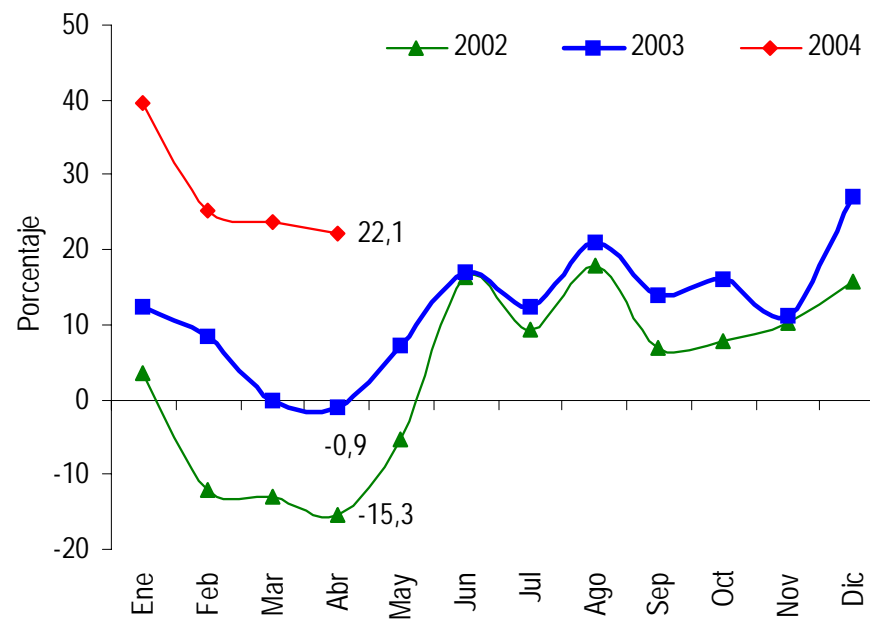
Fuente: DANE y FEDESARROLLO. Cálculos DNP – SES. PIB mensualizado con el método de crecimiento geométrico

DIAGNÓSTICO

Índice de Confianza de los Consumidores



Índice de Expectativas de los Consumidores



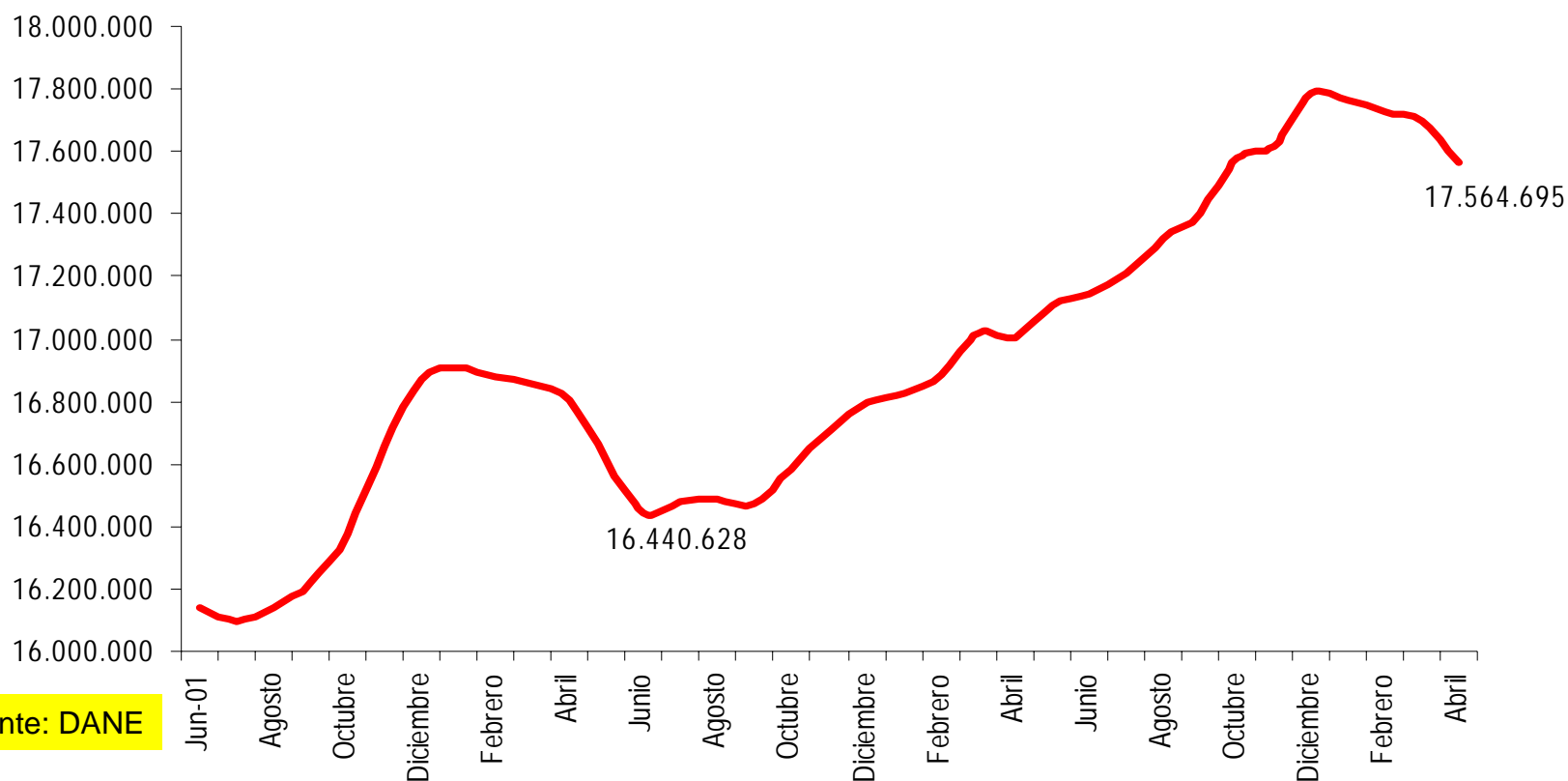
Fuente: FEDESARROLLO

DIAGNÓSTICO

Población ocupada - Total nacional

Promedios móviles de 6 meses – junio de 2001 abril de 2004

No obstante, los promedios móviles de población ocupada muestran que a pesar de la recuperación de la economía, en lo corrido de 2004 el ritmo de crecimiento del empleo se ha desacelerado



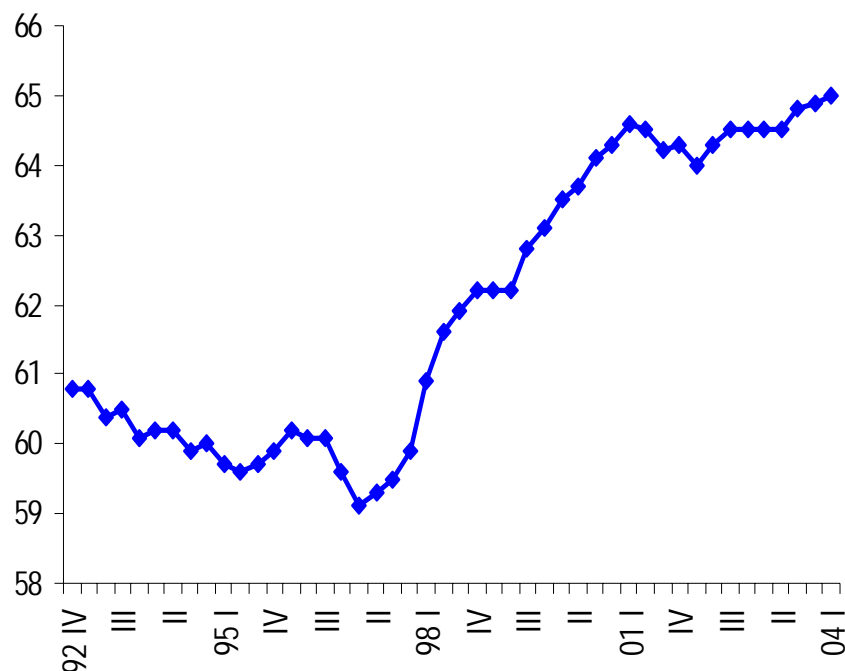
Fuente: DANE

DIAGNÓSTICO

Las tendencias de largo plazo muestran la necesidad de consolidar la recuperación económica, aún más al tener en cuenta los importantes crecimientos que en el largo plazo vienen presentándose en la TGP, y que se han acentuado a partir de la crisis económica de finales de los 90s

Tasa global de participación (%)

Total



Por género

