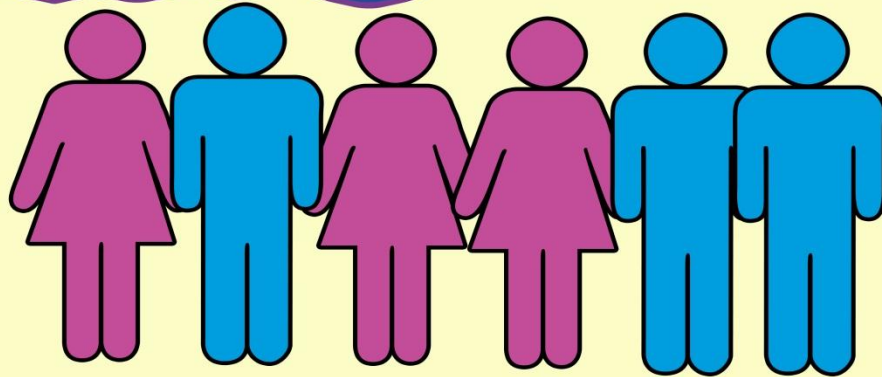


# Salud y Género

Según la (PENUD 2008) género se define como "Conjunto de características sociales, culturales, políticas, jurídicas y económicas asignadas socialmente en función del sexo de nacimiento"



Promover condiciones que favorezcan la atención efectiva en salud tanto para hombres y mujeres ajustadas al contexto familiar, social y político desde la perspectiva de género y equidad. Garantizar la adecuación de los servicios de salud con perspectiva de género con atención de calidad y humanizada. **Plan Decenal de Salud Pública.**

## COMPROMISOS

1. Realizar asistencia técnica y direccionamiento de la normatividad vigente frente a la protección integral de la mujer y equidad de género, a los representantes del sector salud (DLS, ESE, comisarías) en Llosa municipios del Departamento.
2. Liderar procesos de formación y participación que fomenten la equidad de género y permitan empotrar la población y ser multiplicadores de aprendizajes en otros escenarios en los municipios del departamento. Encuentros bimensuales.
3. Realizar encuentros para el fomento de estilos de vida saludables con grupos de mujeres indígenas de los municipios de Pueblo Rico, Belén de Umbría, Marsella y Mistrato. Dos encuentros por municipio.
4. Realizar dos encuentros por municipio con hombres y mujeres, sobre la promoción de la equidad de género en los municipios del departamento.

SECRETARÍA DE SALUD



RISARALDA

