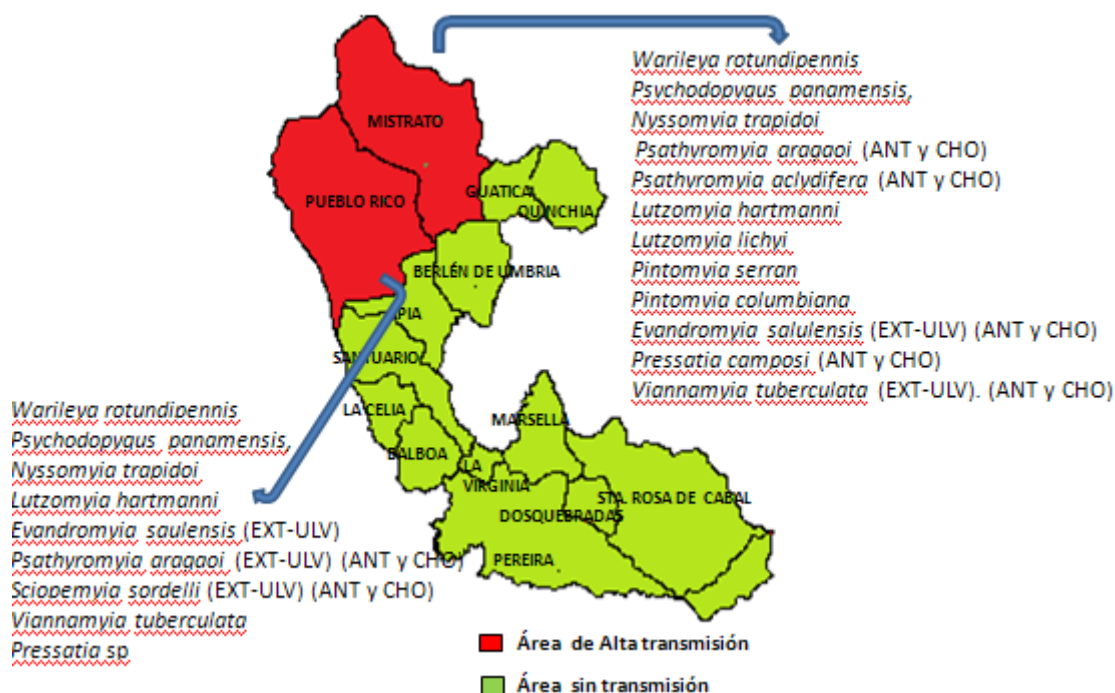
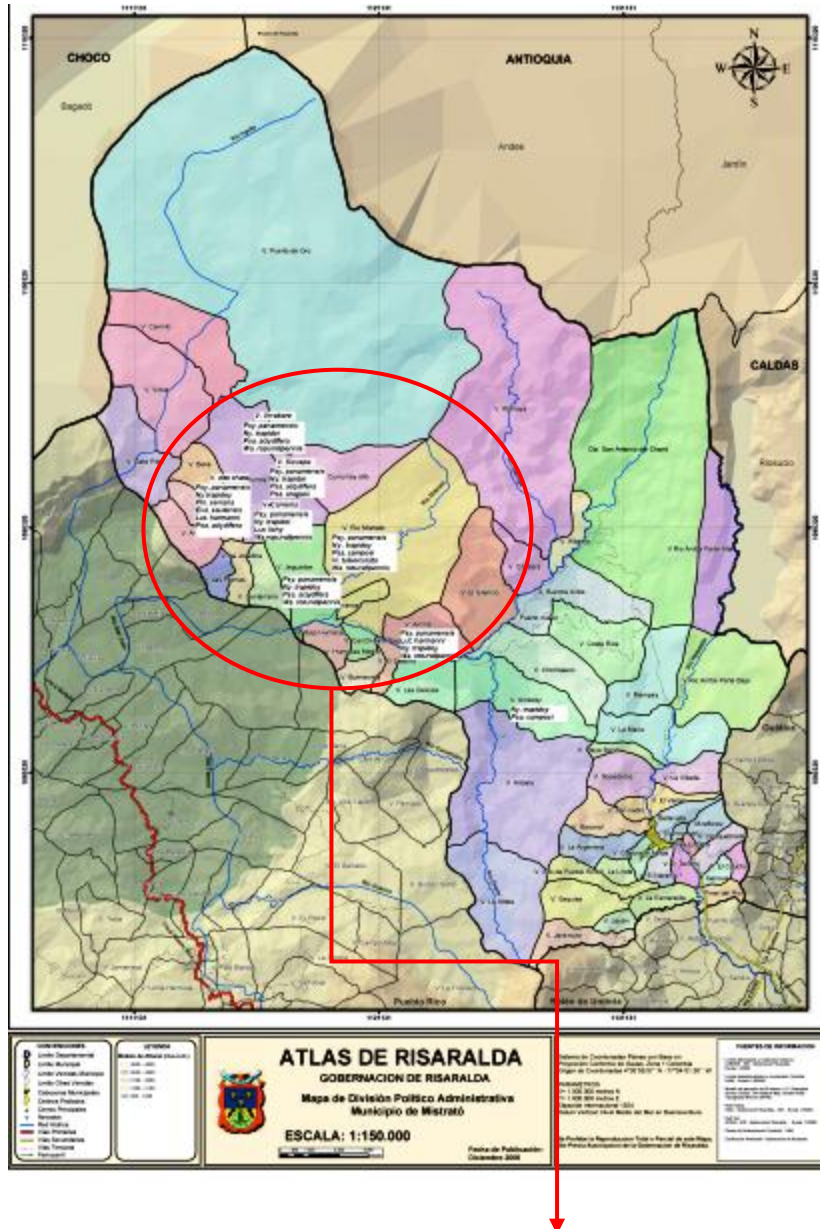


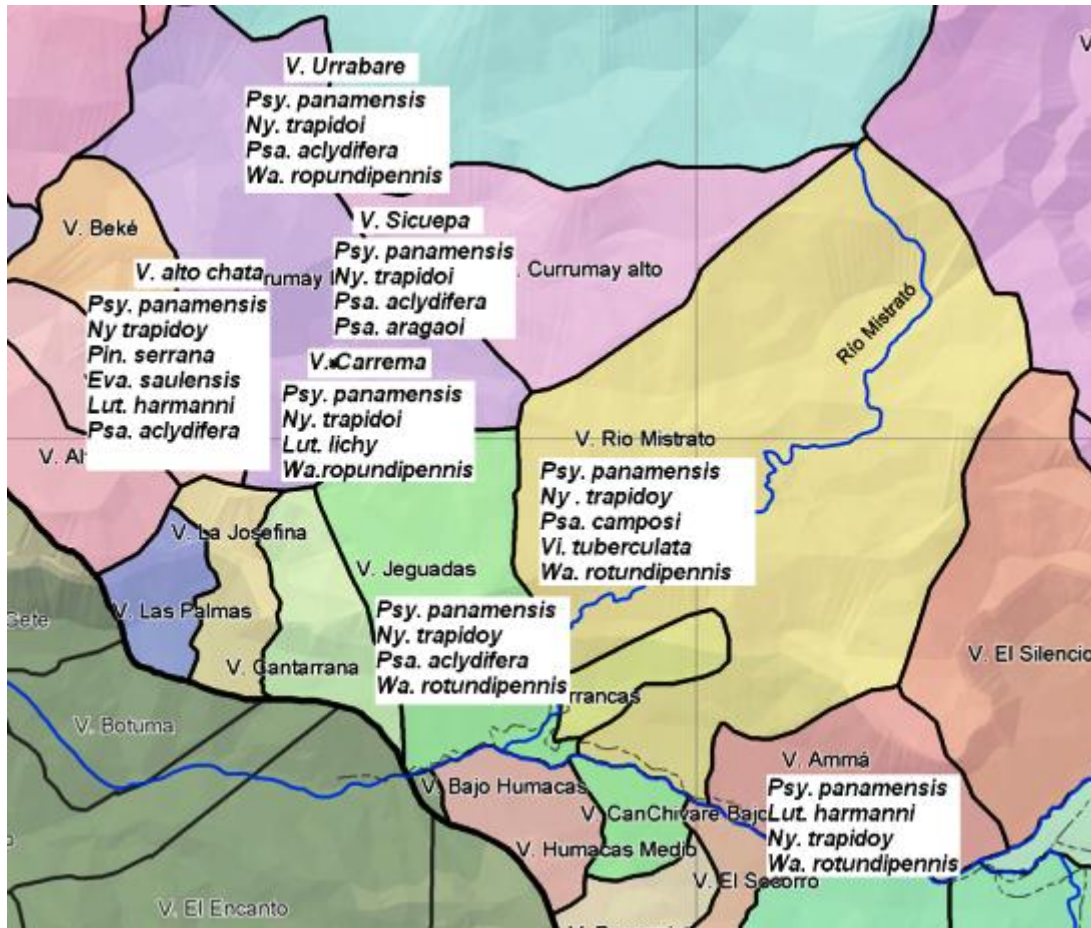
FIGURA 1. Mapa de Distribución de Phlebotominar
(Dípera, Psychodidae)
Risarlada - 2014



Para el 2014 el departamento de Risarlada registró especies colectadas y clasificadas en los departamentos limítrofes de Antioquia (ANT) y Chocó (CHO); siendo estos resultados cinco nuevos registros para Risarlada.

FIGURA 2. Mapa de Distribución de Phlebotominae
Municipio de Mistrató, Risaralda - 2014





**FIGURA 3. Mapa de Distribución de Phlebotominae
Pueblo Rico, Risaralda - 2014**

